

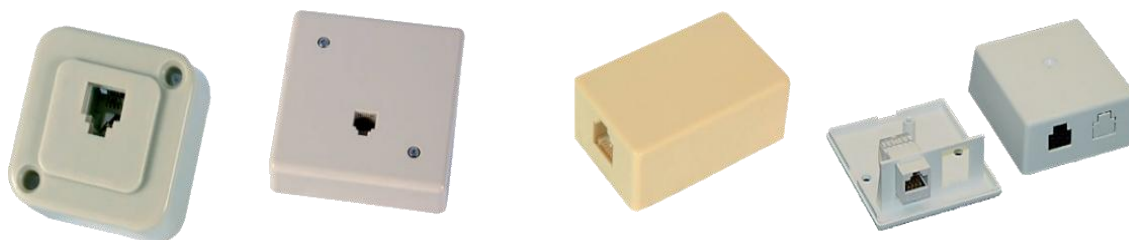
Bienvenido(a). Este manual te ayudará a conocer las partes que te permiten conectar tu módem-router:

1. Dispositivos

1.1. Roseta o toma telefónica(BAT)

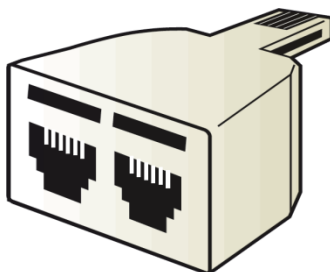
La roseta o toma telefónica, que también se conoce como BAT (Base de Acceso de Terminal), es la encargada de recibir los cables de la línea telefónica desde el exterior.

Generalmente, se encuentra empotrada en la pared y es de color blanco, a ella se conecta el teléfono mediante un cable ADSL.



1.2. Clavija extensora

Este dispositivo que va conectado a la roseta, permite conectar el cable ADSL del teléfono y del módem-router.



1.3. Microfiltro

Quita el ruido de la línea telefónica, el cual es generado por la señal de internet.



1.4. Splitter ADSL

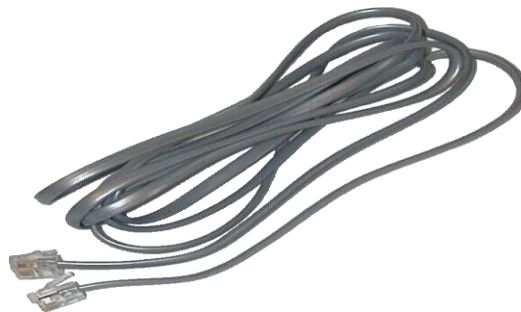
Dispositivo formado por dos filtros, cuya finalidad es separar la señal de datos (Internet) y la señal telefónica (teléfono).

Este dispositivo reemplaza a la clavija extensora y al microfiltro



1.5. Cable ADSL

Cable que permite la conexión entre la roseta y el teléfono o el módem-router.



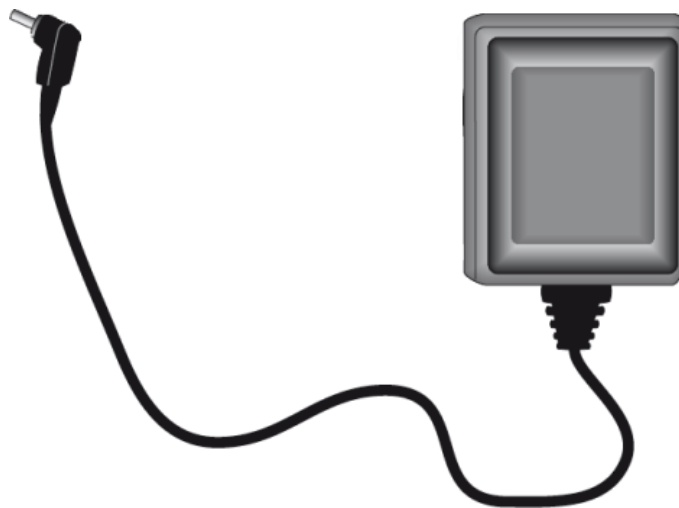
1.6. Módem-Router

Dispositivo que permite la conexión a internet.



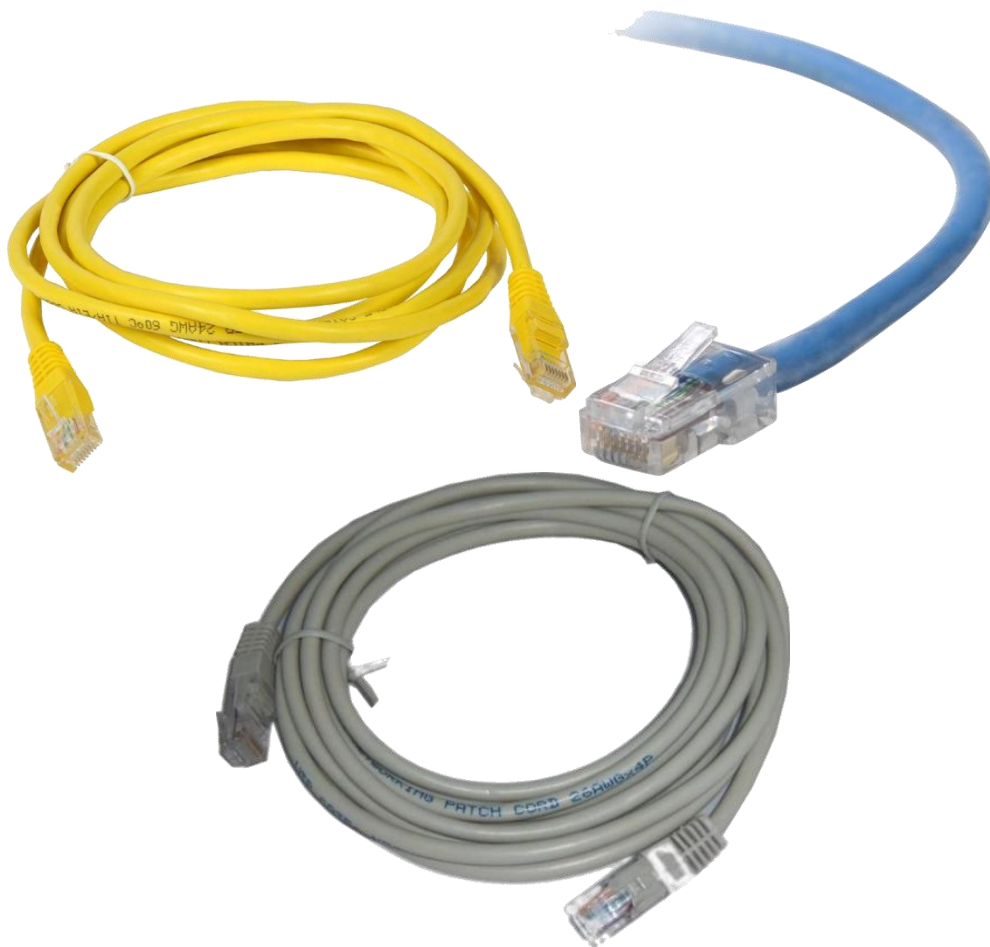
1.7. Alimentador de corriente

Proporciona la corriente necesaria para el funcionamiento del módem-router.



1.8. Cable de red UTP Categoría 5

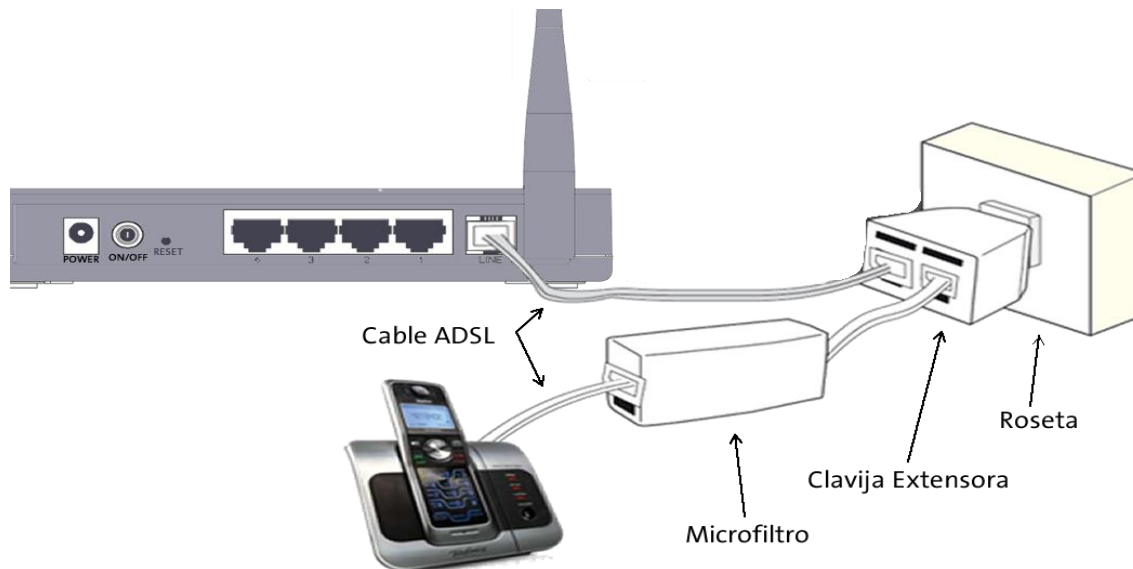
Cable que permite la conexión entre el módem-router y el computador o laptop.



2. Conexiones

2.1. La conexión principal

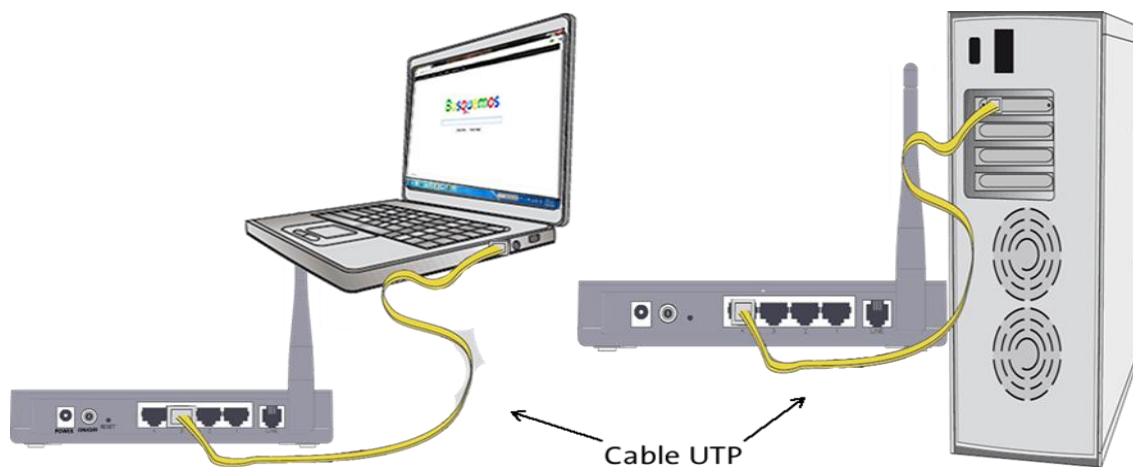
Mediante el cable ADSL se conecta el módem-router a la clavija extensora, que está conectada a la roseta.



Mediante el cable ADSL se conecta el módem-router y el teléfono al splitter, el cual está conectado a la roseta.

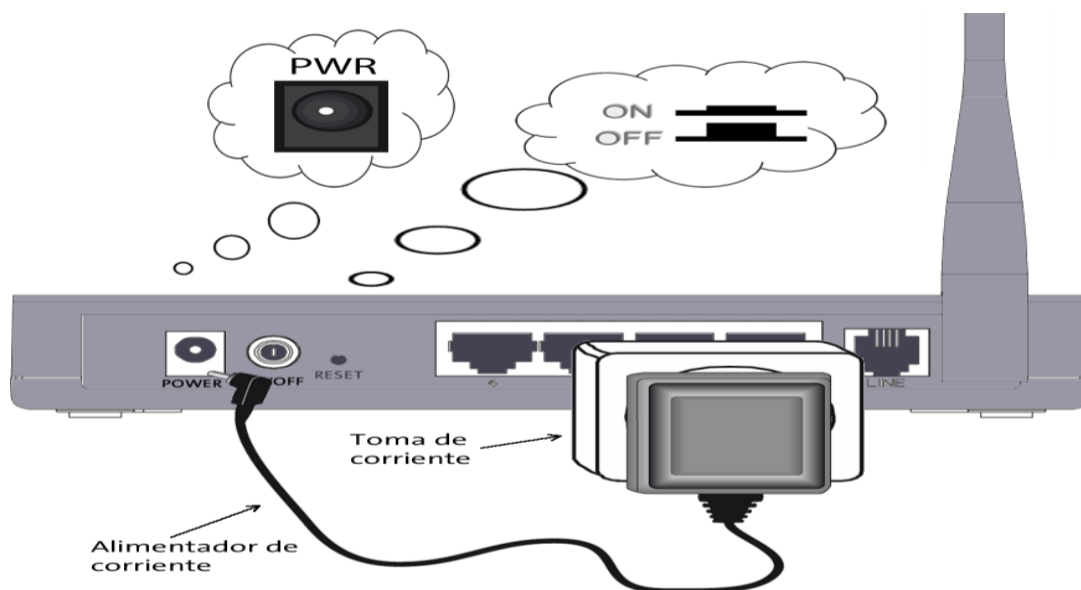
2.2. Conexión al computador

Con el cable de red se conecta el módem-router, al computador o laptop.

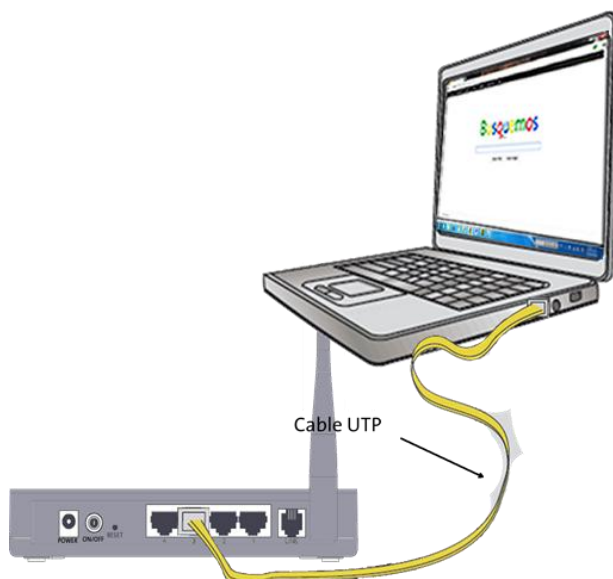


2.3. Conexión a la toma de corriente

Conecta el alimentador de corriente al módem-router y a la toma de corriente.



Después de haber realizado todas las conexiones, se va a poder acceder a la configuración del módem-router y a internet mediante la conexión por cable (cable UTP).(*)



(*) Si no accedes a internet deberás comunicarte al 104, canal de averías, para ponerte en contacto con soporte técnico y solucionar el inconveniente.