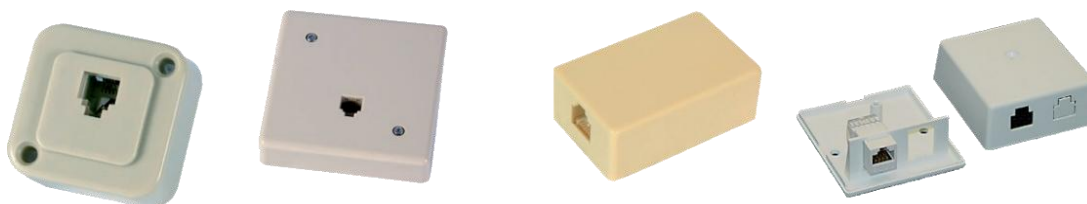


1. Dispositivos

1.1. Roseta o toma telefonica(BAT)

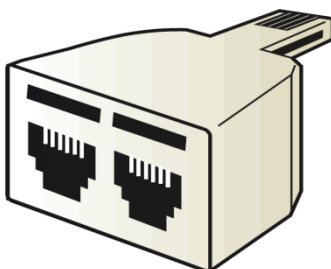
La roseta o toma telefónica, que también se conoce como BAT (Base de Acceso de Terminal), es la encargada de recibir los cables de la línea telefónica desde el exterior.

En su mayoría está empotrada en la pared y es de color blanco, a ella se conecta el teléfono mediante un cable ADSL.



1.2 Clavija extensora

Este dispositivo que va conectado a la roseta, permite conectar el cable ADSL del teléfono y del módem-router.



1.3. Microfiltro

Permite usar los servicios de línea telefónica e internet al mismo tiempo, quitando el ruido que genera la señal de internet sobre la línea telefónica.



1.4. Splitter ADSL

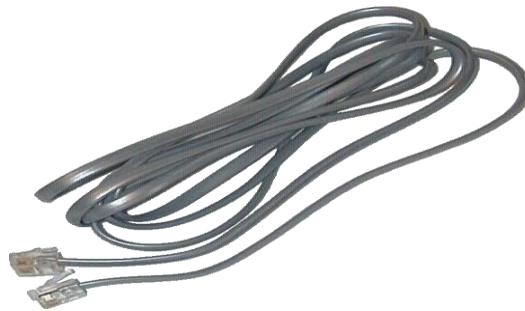
Dispositivo formado por dos filtros, cuya finalidad es separar la señal de datos (Internet) y la señal telefónica (teléfono).

Este dispositivo reemplaza a la clavija extensora y al microfiltro.



1.5. Cable ADSL

Cable que permite la conexión del módem-router y del teléfono con la roseta.



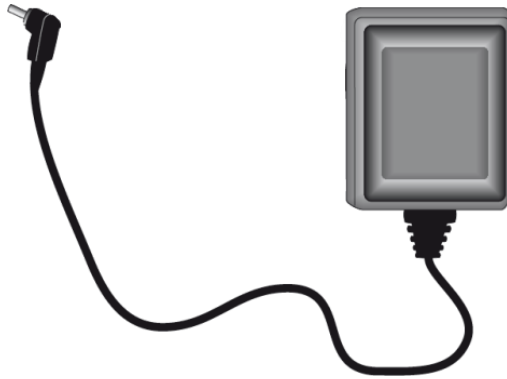
1.6. Router

Dispositivo que permite la conexión a internet.



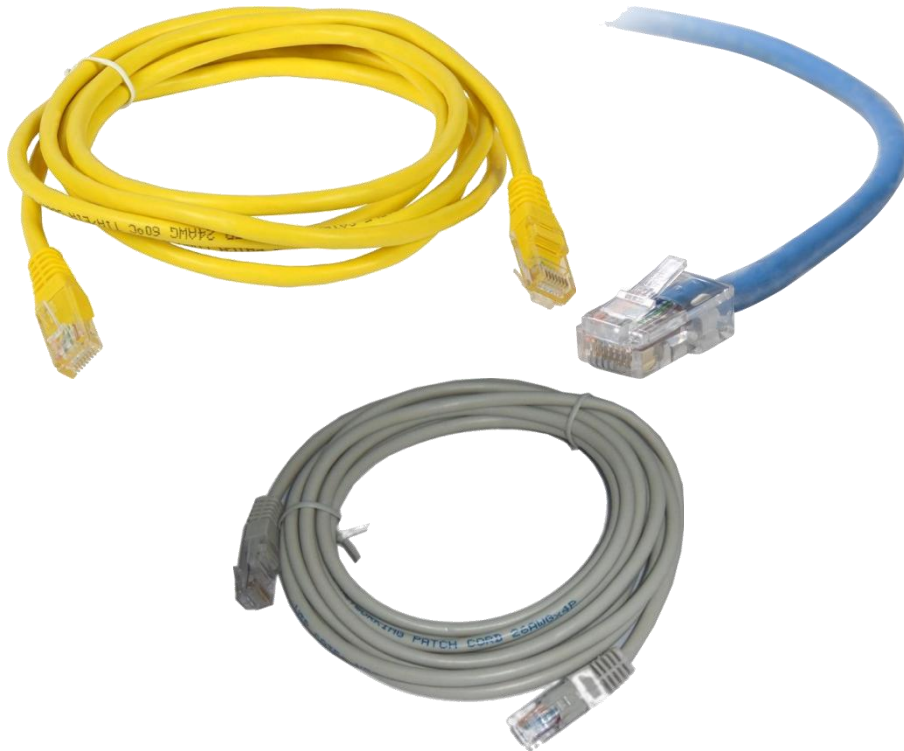
1.7. Alimentador de corriente

Proporciona la corriente necesaria para el funcionamiento del módem-router.



1.8. Cable de red UTP Categoría 5

Cable que permite la conexión entre el módem-router y el computador o laptop.

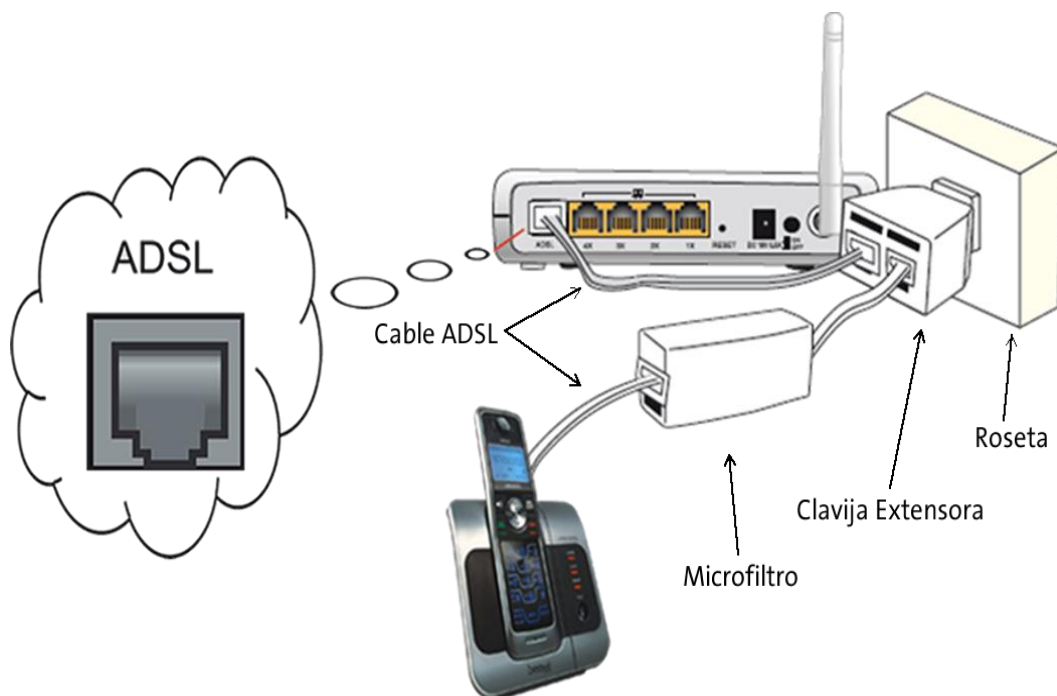


2. Conexiones

2.1 La conexión principal es la conexión del módem-router a la roseta

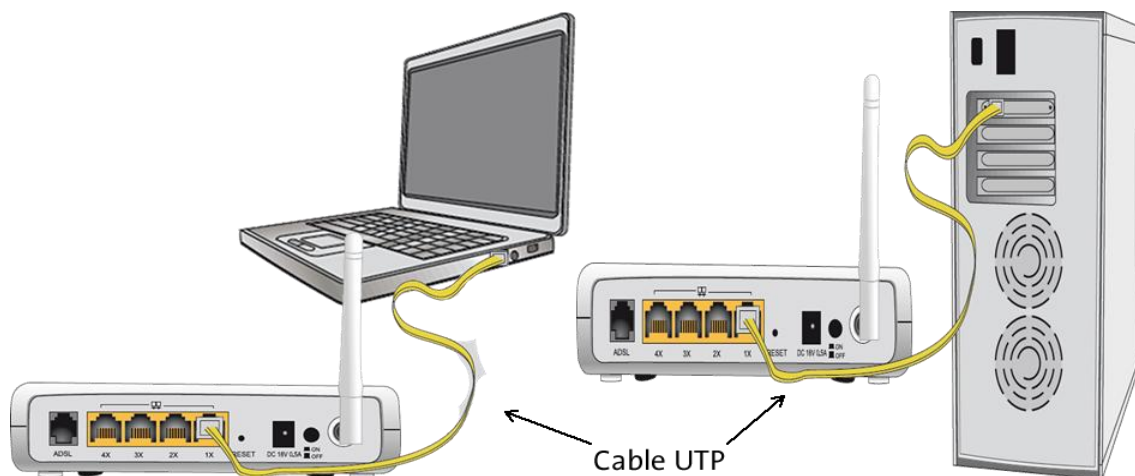
Mediante el cable ADSL se conecta el módem-router a la clavija extensora que está conectada a la roseta.

El splitter reemplaza a la clavija extensora y al microfiltro.



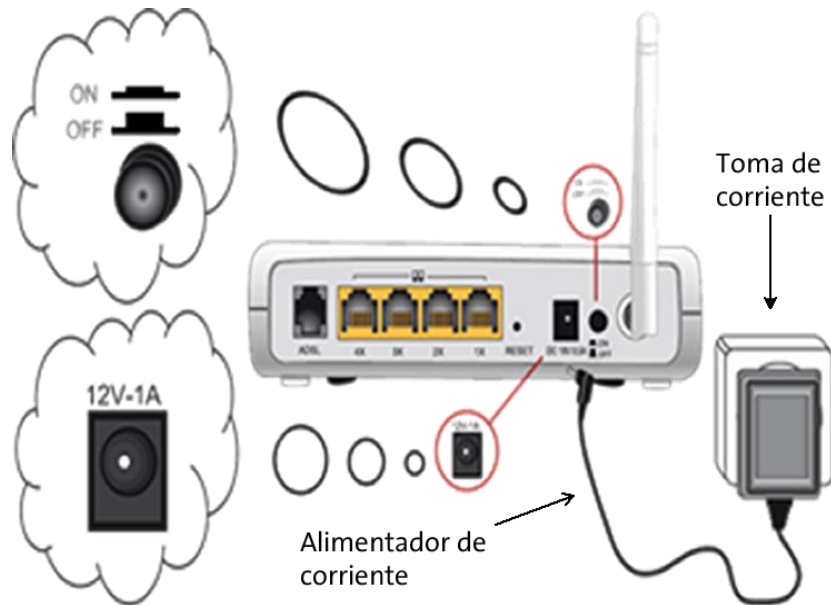
2.2 Conexión al computador

Con el cable de red conectamos el módem-router al computador o laptop.

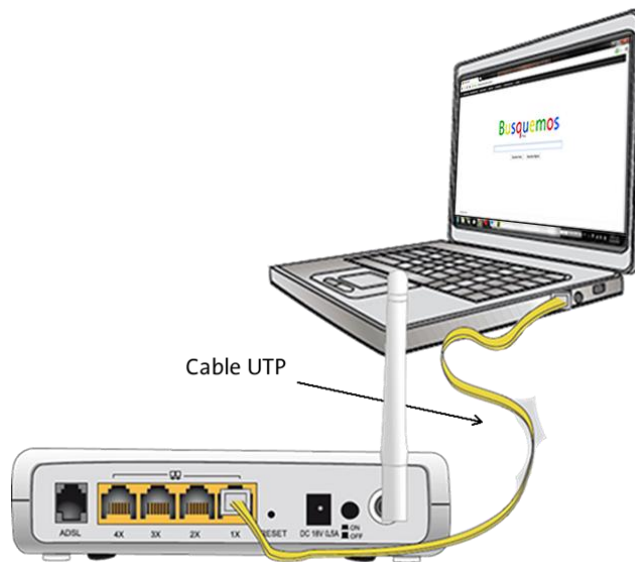


2.3 Conexión a la toma de corriente

Conectamos el alimentador de corriente al módem-router y a la toma de corriente.



Después de haber realizado todas las conexiones, se va a poder acceder a la configuración del módem-router y a internet mediante la conexión por cable.



(*) Si no accedes a internet, deberás comunicarte al 104, canal de averías, para ponerte en contacto con soporte técnico y solucionar el inconveniente.